

Vuelta a España: Color español en una etapa con cuatro puertos

Victoria en solitario de Muñoz, mientras Arroyo aumenta su ventaja en la general

ALTO DE NAVACERRADA (Madrid). El español Pedro Muñoz, del equipo Zor, se ha proclamado vencedor de la etapa de ayer, disputada entre San Fernando de Henares y la cumbre del puerto de Navacerrada, de primera categoría, con un recorrido total de 175 kilómetros. El ganador invirtió un tiempo de cuatro horas cincuenta y nueve minutos y cuarenta y ocho segundos, rodando a una velocidad media de 35,623 kilómetros a la hora. En segunda posición entró Vicente Belda, a doce segundos del vencedor de la etapa. Ángel Arroyo, tercero en la línea de meta, conserva su «maillot» amarillo una jornada más, aumentando su diferencia con respecto a sus más inmediatos seguidores, Marino Lejarreta y Alberto Fernández, quienes entraron siete segundos más tarde que el líder Arroyo.

A falta de la etapa «reina» de hoy, Ángel Arroyo se encuentra a un paso de adjudicarse la victoria final de la Vuelta Ciclista a España, tras haber controlado ayer perfectamente la carrera e imponerse finalmente a sus adversarios más directos. Tras la etapa de ayer dio la sensación de que los aspirantes a vestir el «maillot» amarillo no están muy sobrados de fuerzas, al menos que las hayan estado guardando para la etapa de hoy, que tiene dos puertos de segunda y otros tantos de primera.

La escapada de González Barcala, al kilómetro de darse la salida, y que llegó a tener nueve minutos y cuarenta y cinco segundos de ventaja, no inquietó excesivamente al líder, pues el escapado ocupa uno de los últimos lugares de la general. Pero con 174 kilómetros por delante, la escapada en solitario estaba condenada al fracaso.

COLOR ESPAÑOL.—La etapa de ayer tuvo un claro color español y en los cuatro puertos de la jornada —dos de tercera, uno de segunda y uno de primera— los corredores españoles

pasaron en las primeras posiciones. González Barcala fue el primero en los dos de tercera —Hoyo de Manzanares y Fresnedillas—, pero después fue alcanzado por Alfonsel y Eulalio García.

El Reynolds controlaba perfectamente la cabeza del pelotón, sin permitir «fugas» peligrosas.

En las primeras rampas del puerto de Navacerrada fue donde comenzó la lucha de verdad. Sin embargo, los diez kilómetros que duraba la subida no era espacio suficiente para que en la cima se produjeran grandes diferencias. Belda fue el primero en demarrar en el ascenso, saliendo tras él Pedro Muñoz, quien en el último kilómetro abandonó a su compañero de fuga para entrar en solitario.

Ángel Arroyo, en un terreno que conoce perfectamente, entró en tercera posición y aumentaba aún más su ventaja sobre los más directos rivales de la clasificación general. José Luis Lagüa —otro Reynolds— lograba también su objetivo al entrar en séptima posición por delante del belga Pollentier, de nuevo el mejor extranjero, aumentando su

ventaja sobre Juan Fernández en el premio de la montaña.

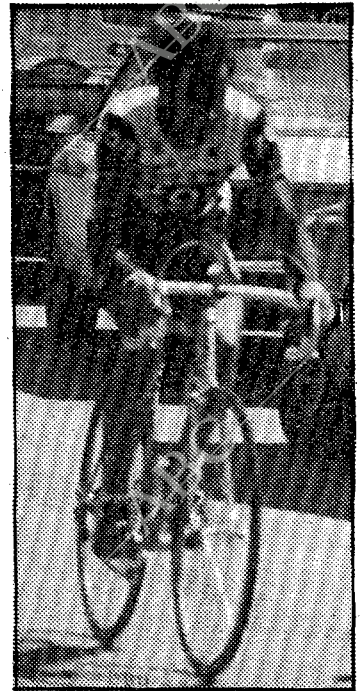
Todo parece indicar que en la etapa de hoy —salvo sorpresas— no va a cambiar la clasificación, tanto individual como del premio de la montaña, donde Arroyo y Lagüa —dos Reynolds— se pueden alzar con el triunfo. Y hoy se afronta la etapa dura de la Vuelta, con los puertos de Navafria, Canencia, Morcuera y Cotos, de jueces.

Arroyo va a estar muy bien arropado por su equipo, el Reynolds, que está haciendo una Vuelta excelente, trabajando bien en equipo y dominando la general individual y la de la montaña.

CLASIFICACIONES.—LA ETAPA: 1, Pedro Muñoz, 4 horas 59 minutos y 48 segundos, a 35,623 kilómetros por hora; 2, Vicente Belda, a 12 segundos; 3, Ángel Arroyo, a 22; 4, Marino Lejarreta, a 29; 5, Alberto Fernández, a 31; 6, Faustino Rupérez, a 33; 7, José Luis Lagüa, a 38; 8, Pollentier (Bélgica), a 43; 9, Mass (Holanda), a 45; 10, Mutter (Suiza), a 52.

LA GENERAL: 1, Ángel Arroyo, 89-26-29; 2, Marino Lejarreta, a 1-55; 3, Alberto Fernández, a 1-57; 4, Pollentier (Bélgica), a 2-13; 5, Nilsson (Suecia), a 3-12; 6, Criquellon (Bélgica), a 3-29; 7, Rupérez, a 4-09; 8, Lagüa, a 4-32; 9, Villemiane (Francia), a 4-38; 10, Durant (Francia), a 5-18.

GENERAL DE LA MONTAÑA: 1, Lagüa, 78 puntos; 2, Juan Fernández, 60;



Pedro Muñoz, en el esfuerzo final a su llegada a la meta del puerto de Navacerrada (Foto José García)

3, Recio, 34; 4, Arroyo, 32; 5, Alberto Fernández, 31.

GENERAL METAS VOLANTES: 1, Schepmans (Bélgica), 34 puntos; 2, Van Haerens (Bélgica), 28; 3, Desaever (Bélgica), 20.

GENERAL POR PUNTOS: 1, Mutter (Suiza), 162 puntos; 2, Lagüa, 128; 3, Van Haerens (Bélgica), 122.

GENERAL POR EQUIPOS: Kelme, 268-16-38; 2, Wolber, 268-28-18; 3, Teka, 268-29-29.

Belda, disgustado con Pedro Muñoz

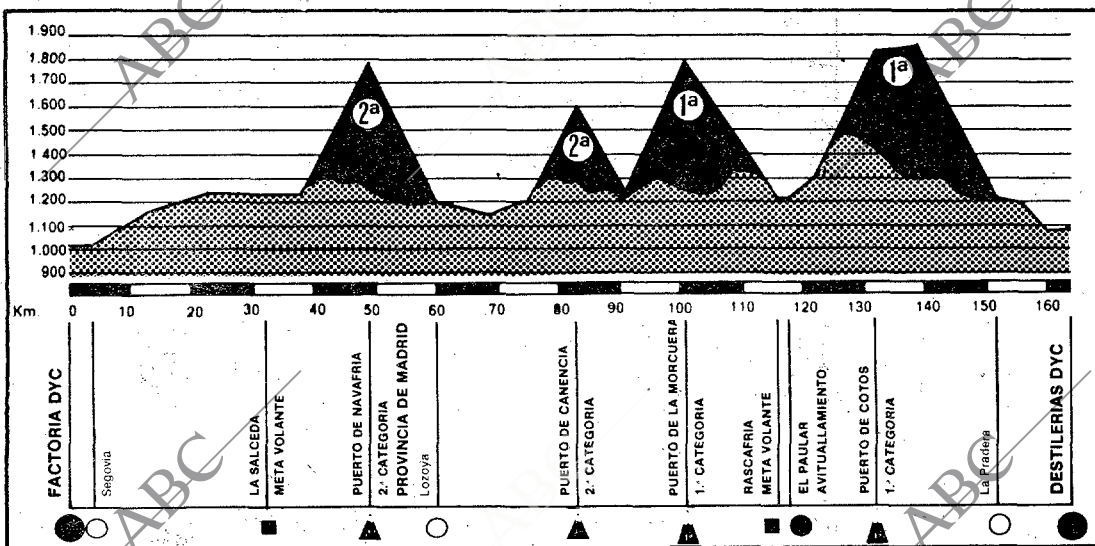
«Me ha engañado; decía que tirase yo porque él no podía»

NAVACERRADA. Vicente Belda estaba un tanto disgustado por la victoria de Pedro Muñoz,

puesto que, según el corredor del Kelme, éste no hizo nada en la escapada.

Vicente Belda, tras cruzar la línea de meta en segunda posición, decía: «Creo que me ha engañado, ya que en la escapada no quería turnarse conmigo en los relevos y he tenido que tirar siempre yo, ya que él me decía que no podía; faltando un kilómetro para la llegada me confió un poco y quizá ha sido ahí donde he perdido mi mejor oportunidad de ganar una etapa.»

El corredor del Kelme añadió: «La etapa ha sido emocionante, puesto que en el primer kilómetro el corredor del Hueso, Barcala, saltó del pelotón y cobró una ventaja sustancial; al final se hundió, puesto que inició demasiado pronto su aventura; yo salté del pelotón cuando lo creí oportuno y prueba de ello es que rodé bien hasta los últimos metros, en los que fui rebasado por Pedro Muñoz. También los componentes del Teka y el líder, Ángel Arroyo, han tirado fuerte, ya que eran los que más interés tenían por ganar.»



LA ETAPA DE HOY.—La decimoctava de la Vuelta, la etapa reina, con cuatro puertos, dos de segunda categoría, Navafria y Canencia, y dos de primera, La Morcuera y Cotos. Salida y llegada en las proximidades de Segovia, y un total de 160 kilómetros. Es, sin duda, la etapa decisiva de la Vuelta